



Światowy Dzień Świadomości Autyzmu

KWIETNIA



Pomoc Psychologiczno - Pedagogiczna w ZSP nr 2 w Wałbrzychu

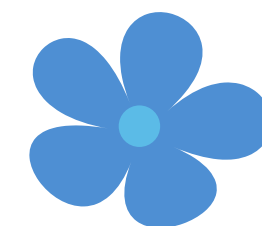
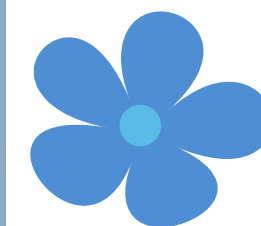
Ciekawostki o autyzmie

2 kwietnia obchodzimy Światowy Dzień Świadomości Autyzmu.

Wiele osób z autyzmem ma wyjątkową pamięć.

Kolor niebieski jest symbolem solidarności z osobami z autyzmem.

Każda osoba z autyzmem jest inna – dlatego tak ważne jest indywidualne podejście.



CZYM JEST AUTYZM?

Autyzm to różnorodność w sposobie myślenia, odczuwania i komunikowania się. Uczniowie z autyzmem mogą mieć wyjątkowe talenty, ale także specyficzne trudności. Dlatego ważne jest, aby ich zrozumieć i wspierać.

CIEKAWOSTKA

Autyzm jest określany jako **spektrum**, ponieważ objawy różnią się u każdej osoby.



Co oznacza spektrum autyzmu?

Spektrum autyzmu obejmuje różne cechy, takie jak:

- Trudności w komunikacji i budowaniu relacji.
- Specyficzne zainteresowania, często bardzo intensywne.
- Wrażliwość na dźwięki, światło czy zapachy.

CZY WIESZ, ŻE...?

Na **spektrum autyzmu** znajduje się 1 na 100 osób na świecie.

Jak rozpoznać uczni^a z autyzmem?



Niektóre cechy uczniów z autyzmem:

- Unikanie kontaktu wzrokowego.
- Trudności z rozumieniem żartów czy ironii.
- Powtarzalne zachowania, np. machanie rękami.

CZY WIESZ, ŻE...?

Albert **Einstein** i Wolfgang Amadeusz **Mozart** są uznawani za osoby mogące mieć cechy autyzmu.



Jakie mają talenty?

Uczniowie z autyzmem mogą być wyjątkowi w:

Zapamiętywaniu szczegółów.

Rozwiązywaniu skomplikowanych problemów matematycznych.

Kreatywności w sztuce lub muzyce.

U niektórych osób z autyzmem występuje tzw. **pamięć fotograficzna**.



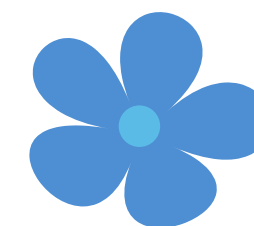
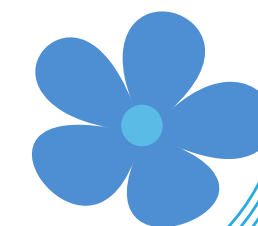
Wyzwania uczniów z autyzmem w szkole



- Trudności w dostosowaniu się do hałasu w klasie.
- Problemy z pracą w grupie.
- Niezrozumienie przez rówieśników.

CIEKAWOSTKA

Uczniowie z autyzmem mogą lepiej radzić sobie w **uporządkowanym środowisku**.

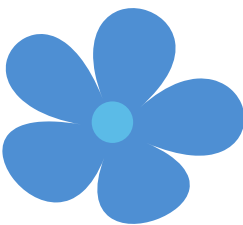
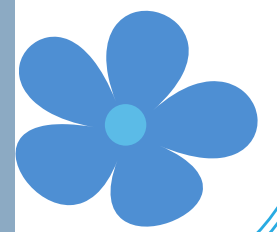


Jak wspierać uczniów z autyzmem?

- Ustalaj **jasne zasady** i **schematy**.
- Dawaj **więcej czasu** na wykonanie zadań.
- Oferuj **ciche miejsce** do nauki.

CZY WIESZ, ŻE...?

W wielu szkołach istnieją programy wspierające uczniów z autyzmem.



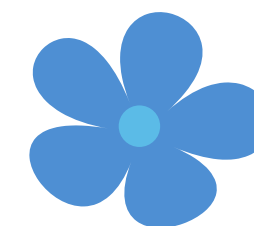
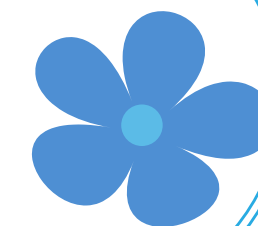
Komunikacja z uczniem z autyzmem

Mów prostym i zrozumiałym językiem.

Pamiętaj, że brak odpowiedzi nie oznacza braku zainteresowania.

Szanuj ich potrzebę ciszy i przestrzeni.

Niektóre osoby z autyzmem lepiej komunikują się za pomocą obrazków lub pisanie.



Historia autyzmu

- Pierwsze badania nad autyzmem rozpoczęły się w latach 40. XX wieku.
- Termin „autyzm” pochodzi od greckiego słowa „autos” oznaczającego „sam”.
- Obecnie autyzm jest coraz lepiej rozumiany i diagnozowany.

W przeszłości osoby z autyzmem były często źle rozumiane i diagnozowane.



Mity o autyzmie

MIT

„Osoby z autyzmem nie chcą przyjaciół.”

FAKT

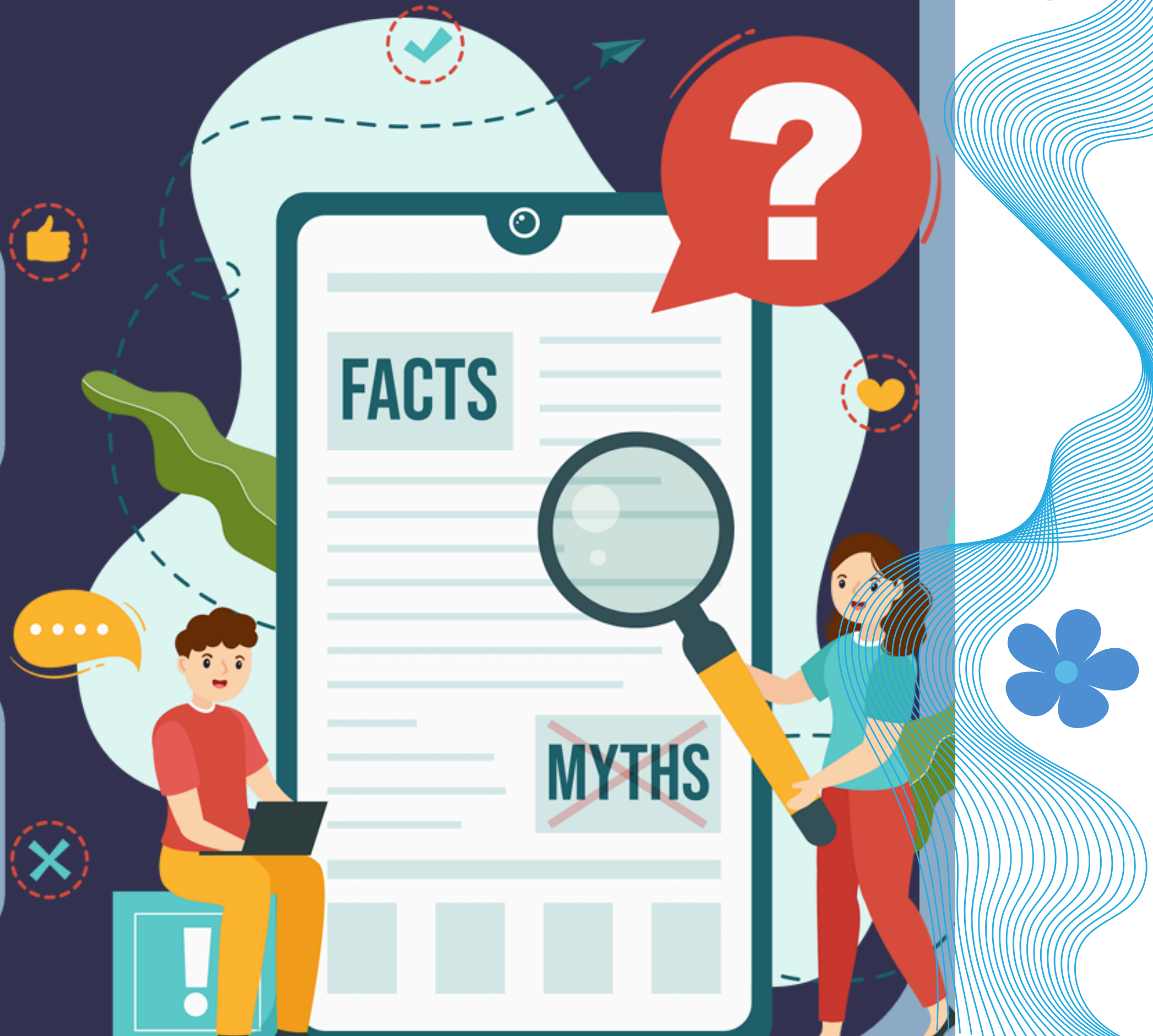
Często chcą, ale mogą nie wiedzieć, jak to okazać.

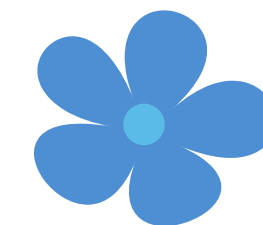
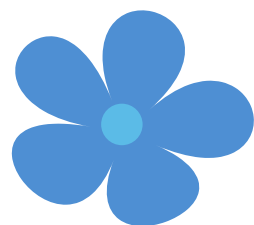
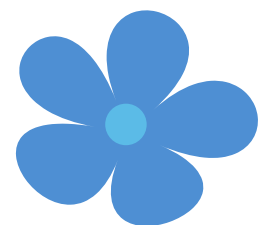
FAKT

„Wszyscy z autyzmem mają geniusz w jednej dziedzinie.”

MIT

Tylko niektóre osoby z autyzmem mają wyjątkowe zdolności.





„Każdy z nas jest wyjątkowy na swój sposób.”

„Różnorodność jest siłą, a nie słabością.”

„Inność to nie wada, lecz okazja do nauki czegoś nowego.”



DZIĘKUJEMY ZA UWAGĘ!